

# NÖBET ANINDA YAPILMASI GEREKEN İLK YARDIM<sup>3</sup>

Kasımlı nöbet geçiren kişi yere düşer, vücudu katılaştır, kasları seğirir ve solunumu yüzeyselleşir. Genellikle 1-3 dakika süren nöbet sonrasında kişi sersemlemiş haldedir ve yorgundur.



## Kasımlı nöbette ne yapmalısınız?

- 1 SAKIN OLUN.** Bırakın nöbet kendiliğinden sona ersin, saate bakıp nöbet süresini belirleyin.
- 2 YARALANMASINI ÖNLEYİN.** Gerekirse yavaşça yere yatırın. Etrafındaki sert ve keskin eşyaları kaldırın, başının altına yumuşak bir şey koyun.
- 3 BOYNUNA SARILI BİR ŞEY VARSA GEVŞETİN.**
- 4 HAREKETLERİNİ ENGELLEMİYİN, DURDURMAYA ÇALIŞMAYIN.**
- 5 AĞZINA BİR ŞEY KOYMAYIN.** Dilini yutmaz ancak belki ısırabilir.
- 6 Nöbet hafiflerken salyasının veya diğer sıvıların akması ve nefes yolunun açık kalması için YAVAŞÇA YAN YATIRIN.**
- 7 NÖBETTEN SONRA** kafası karışmış olacaktır. İçini rahatlatarak şekilde konuşun. Yeniden kendine gelene kadar yanında kalın, dinlenmek veya uyumak isteyebilir.



1

Epilepsi beyinde var olan elektriğin aşırı artması ile ortaya çıkan bir rahatsızlıktır.<sup>1</sup>



2

Epilepsi bebeklikten itibaren her yaşta görülebilir. Herkesin başına gelebilir.<sup>1</sup>

3

Epilepsi kesinlikle bulaşıcı bir hastalık değildir. Nöbetlerle seyreden bir hastalıktır ve yüzlerce çeşit nöbet vardır.<sup>1</sup>



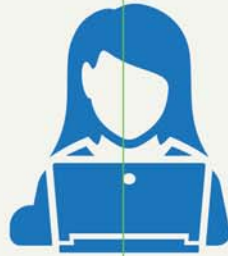
4

Epilepsi, nöroloji uzmanları tarafından tedavi edilir.<sup>1</sup>



6

Epilepsi tedavisi olan bir hastalıktır. Tedavi ile nöbet sayısı azalır, hatta hastalar nöbetlerinden tamamen kurtulabilir.<sup>1</sup>



5

Epilepsi hastalarının çoğunda zeka veya fiziksel gelişim geriliği yoktur. Normal eğitim veren okullara gidebilir, tehlikeli olmayan uygun işlerde çalışabilirler.<sup>1</sup>

7

Epilepsi nöbeti geçiren hastaya nasıl yardım edebileceğinizi öğrenmek, yaşam kurtarıcı olabilir.<sup>1</sup>

**Toplumsal ve bireysel farkındalık** epilepsinin hasta ve hasta yakınları ile toplum üzerinde oluşturduğu yükü azaltmaya yardımcı olacaktır.<sup>2</sup>

# NÖBET ANINDA YAPILMASI GEREKEN İLK YARDIM<sup>3</sup>

Kasılsız nöbet geçiren kişi boş boş ve yarı şuursuz bakar. Ayrıca sorularınıza yanıt vermez, hareketleri amaçsızdır ve sakarlaşır. Genellikle birkaç dakika süren nöbet sonrası kafası karışmış durumdadır.

## Kasılsız nöbette ne yapmalısınız?

- 1 NÖBET GEÇİREN KİŞİNİN YANINDA KALIN.** Nöbeti durdurmaya çalışmayın, bırakın süresini tamamlasın. Nöbetteki kişi ne yaptığını bilemez ve sizi duymayabilir.
- 2 ETRAFINDAKİ TEHLİKELİ ŞEYLERİ KALDIRIN.**
- 3 YAVAŞÇA TEHLİKELİ ŞEYLERDEN UZAKLAŞTIRIN** veya tehlikeli şeylerin önüne engel koyun.
- 4 NÖBETTEN SONRA** kafası karışmış olacaktır. İçini rahatlatarak şekilde konuşun ve bilinci tamamen yerine gelene kadar yanında kalın.



## NE ZAMAN AMBULANS ÇAĞIRMALISINIZ?<sup>3</sup>

- Kasılsız nöbet beş dakikayı geçerse
- Nöbetin sona ermesinden sonra bilinç veya solunum normale dönmezse
- Nöbet geçiren kişi kendine gelmeden nöbetler arka arkaya tekrarlırsa
- Nöbetten sonra sersemlik hali bir saatten fazla sürerse
- Nöbet suda meydana gelmişse
- Bu geçirilen ilk nöbetse veya nöbet geçiren kişi yaralı, hamile veya şeker hastası ise



Türkiye Epilepsi ve Hasta Yakınları Derneği  
Turkish Chapter of International Bureau of Epilepsy

www.epilepsiyle.com



## Epilepsi ile Yaşam

8 Şubat Dünya Epilepsi Günü kapsamında yapılacak olan "Epilepsi ve Yaşam" konulu etkinliğimize katılımınızdan mutluluk duyarız.

**Yer:** Beylikdüzü Belediyesi Kültür Merkezi  
**Saat:** 14:00 - 16:00

**Program:** 14:00 -14:50 Uzm. Dr. Günay Gül  
(Bakırköy Ruh ve Sinir Hastalıkları Hastanesi)  
14:50 - 15:10 Ara  
15:10 - 16:00 Soru - Cevap

**Yer:** Sarıyer Belediyesi Yaşar Kemal Kültür Merkezi (Darüşşafaka)  
**Saat:** 13:00 - 15:00

**Program:** 13:00 - 13:50 Uzm. Dr. Betül Tekin  
(Bakırköy Ruh ve Sinir Hastalıkları Hastanesi)  
13:50 - 14:10 Ara  
14:10 - 15:00 Soru - Cevap

**Düzenleyenler:** Türk Epilepsi ile Savaş Derneği, Epilepsi Hasta ve Yakınları Derneği, Beylikdüzü Belediyesi, Sarıyer Kent Konseyi Çevre ve Sağlık Çalışma Grubu, Sarıyer Kent Konseyi, Sarıyer Belediyesi, UCB Pharma

**Referanslar:** 1. <http://www.turkepilepsi.org.tr/page.aspx?menu=657>, Erişim tarihi: Ocak 2016. 2. Epilepsi ve İlk Yardım. Türk Epilepsi ile Savaş Derneği. <http://www.turkepilepsi.org.tr/page.aspx?menu=630>, Erişim tarihi: Ocak 2016. 3. WHO. Epilepsy Fact sheet N°999 2015. <http://www.who.int/mediacentre/factsheets/fs999/en/>, Erişim tarihi: Ocak 2016. 4. <http://www.edmontonepilepsy.org/documents/Epilepsy%20-%20A%20Guide%20For%20Parents.pdf> Epilepsy: A Guide for Parents. Erişim tarihi: Ocak 2016.



www.turkepilepsi.org.tr



Türkiye Epilepsi ve Hasta Yakınları Derneği  
Turkish Chapter of International Bureau of Epilepsy

www.epilepsiyle.com



# 7 Adımda

## EPİLEPSİ HAKKINDA BİLMENİZ GEREKENLER



www.turkepilepsi.org.tr